

TOYOTA

PARTS CATALOGUE

パーツ カタログ

EXPERT *model 851* **ESP**

EXPERT
COMPUTERIZED
EMBROIDERY
SYSTEMS

AININ
AININ SEIKI CO., LTD.

パーツカタログご利用に際して

1. このパーツカタログの左頁に記載されている分解図は、部品構成と部位がお分かり頂ける様に全ての部品を網羅しておりますが、右頁のリスト上には補給部品として必要な部品のみを記載しております。

2. このパーツカタログに記載されている部品をご注文頂く場合は、機種名、見出番号、品番、部品名の全項目を正確に記述ください。

[例] 機種名 見出番号 品番 部品名
 AD851 1-54 2162901-231-A 面板

3. 備考欄に * 印がある場合は、AD860と共通部品であることを意味します。
4. このパーツカタログの内容は、予告なしに変更される場合があります。

HOW TO USE THIS PARTS CATALOGUE

1. The illustrations drawn on the left pages in this parts catalogue cover all the parts to be acknowledged the machine construction and the parts location. However the parts lists described on the right pages cover only essential parts which is required as spare parts.

2. In case put the purchase order, please specify;
Model Number, Reference Number, Parts Number and Parts Name.

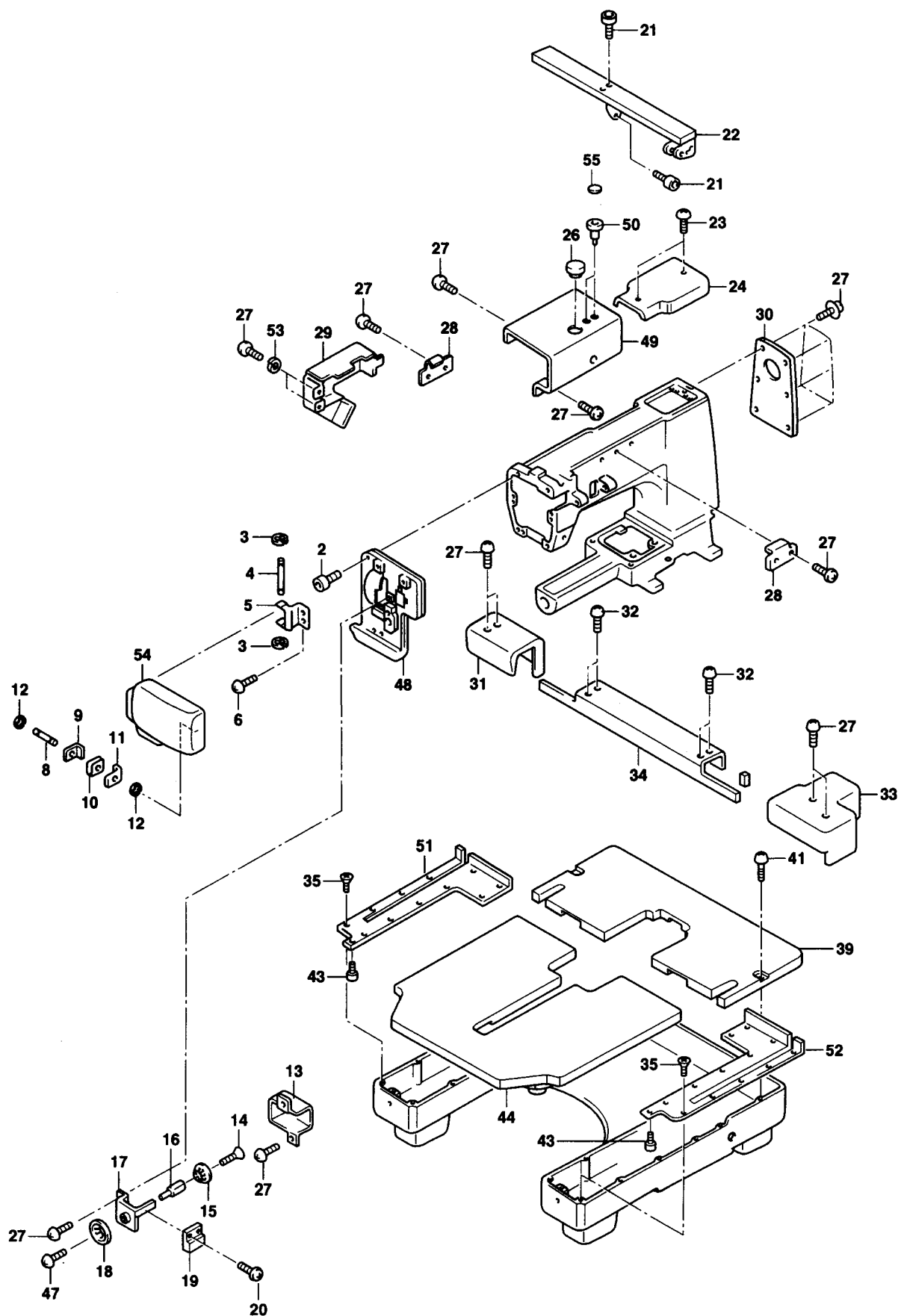
[Example] Model No. Ref. No. Parts No. Parts Name
 AD851 1-54 2162901-231-A Face plate

3. In case the mark " * " is provided in the REMARK column, the parts is the same used for the model AD860.
4. The content of this parts catalogue would be modified without prior notice.

目次 CONTENTS

	頁 (Page)
1. 本体関係.....1 Machine Body Components Parts	1
2. 糸調子台・糸立台関係3 Thread Tension Base, Thread Stand	3
3. 天ビン・押え5 Thread Take-up Lever	5
4. ワイパー7 Wiper	7
5. 上軸・下軸・針棒9 Top Shaft, Lower Shaft, Needle Bar	9
6. 糸切り・カマ11 Thread Trimmer, Rotary Hook	11
7. ピッカー関係13 Picker Type	13
8. モーター・メイン基板15 Sewing Motor, Computer	15
9. 操作BOX17 Operation Box	17
10. X・Yモーター (1).....19 X, Y Motor (1)	19
10. X・Yモーター (2).....21 X, Y Motor (2)	21
11. 付属品23 Accessories	23
12. 品番早見表25 Numerical Index Of Parts	25

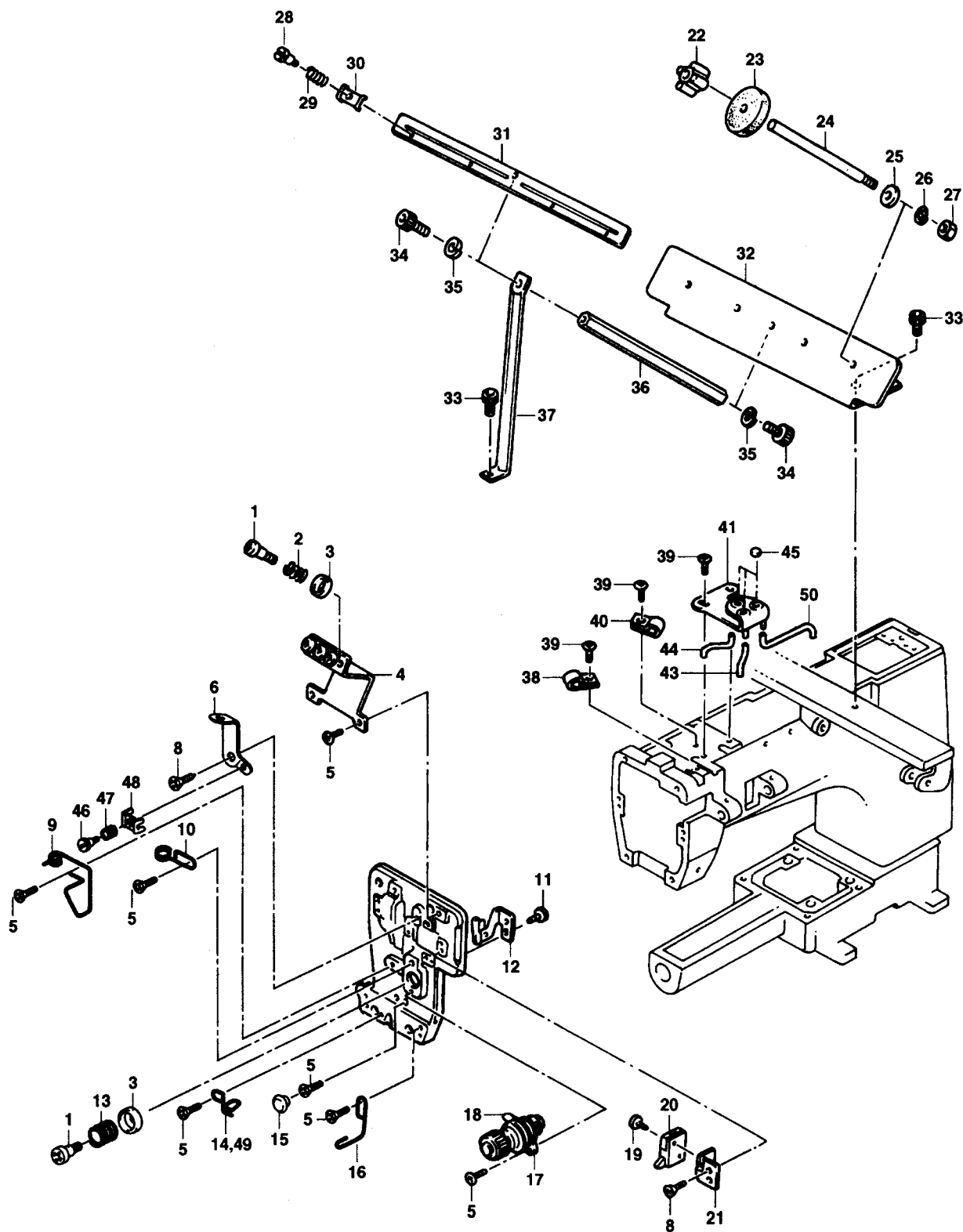
1. 本体関係 Machine Body Components Parts



1. 本体関係 Machine Body Components Parts

見出番号 REF No.	品番 PARTS No.	品名	PARTS NAME	個数 QTY	備考 REMARK
1-2	4820408-479	ブラマイ小ねじ (M4×L8)	Screw	4	
1-3	9080200-012	E形リング	Stop ring E	4	*
1-4	2162901-289	面板ピン軸	Face plate pin	1	
1-5	2162901-288	面板ブラケット	Face plate bracket	1	
1-6	9016700-004	トラス小ネジ (M4×L8)	Screw	2	*
1-8	2161001-297-A	ホルダー軸	Holder shaft	1	*
1-9	2161001-294-A	マグネットホルダー (上)	Magnet holder upper	1	*
1-10	1266101-328-B	マグネット	Magnet	1	*
1-11	2161001-295-B	マグネットホルダー (下)	Magnet holder lower	1	*
1-12	9080200-010	E形リング	Stop ring E	2	*
1-13	2162908-546	センサーカバー	Sensor cover	1	
1-14	9820304-407	ブラマイネジ (M3×L4)	Screw	2	*
1-15	2161808-543-B	ディスク	Disc	1	
1-16	2161808-513-D	センサー軸	Sensor shaft	1	
1-17	2162908-551	センサーブラケット (組)	Sensor braket ass'y	1	
1-18	2161808-556-B	スレッドコンディショナー (組)	Thread conditioner	1	
1-19	2162908-550-A	糸切れセンサー (組)	Thread sensor ass'y	1	
1-20	9016200-062	スクリュウウイズワッシャー	Screw	2	
1-21	9721610-779	六角穴付ボルト (M6×L10)	Screw	3	*
1-22	2162901-430	操作ボックスステイ (組)	Operation box stay ass'y	1	
1-23	9820516-467	ブラマイナベ小ネジ (M5×L16)	Screw	2	*
1-24	2161901-172-C	トップカバー (後)	Top cover rear	1	*
1-26	2122501-264-A	穴栓	Rubber plug	1	
1-27	9016700-004	トラス小ネジ (M4×L8)	Screw	24	*
1-28	2161901-189-B	コード押え	Cord holder	2	*
1-29	2161901-188-C	ワイパーカバー	Wiper cover	1	*
1-30	2161901-271-A	アームカバーリヤー	Arm cover rear	1	*
1-31	2161908-296-B	XYカバーL	Left X.Y cover	1	*
1-32	9820405-479	ブラマイナベ小ネジ	Screw	4	*
1-33	2161908-295-C	XYカバーR	Right X.Y cover	1	*
1-34	2161908-185-D	XYカバーC	Center X.Y cover	1	*
1-35	9255510-118	皿小ネジ	Screw	24	*
1-39	2161938-407-D	作業面テーブルB (組)	Table B ass'y	1	*
1-41	9016400-027-B	トラスネジ	Screw	2	*
1-43	0211041-228	化粧ネジ	Screw	2	*
1-44	2161918-407-C	作業面テーブル (組)	Table ass'y	1	*
1-47	9016200-031	マシンスクリューパーンウイズワッシャー	Screw	1	*
1-48	2162901-474-A	アームカバー	Arm cover	1	
1-49	2162901-181-C	サイドカバー	Side cover	1	
1-50	2111136-134	接手B	Joint B	2	*
1-51	2165918-818	カバーL	Cover L	1	*
1-52	2165908-818	カバーR	Cover R	1	*
1-53	9030500-004	ワッシャー	Washer	2	*
1-54	2162901-231-A	面板	Face plate	1	
1-55	2161906-335	フェルト	Felt	2	*

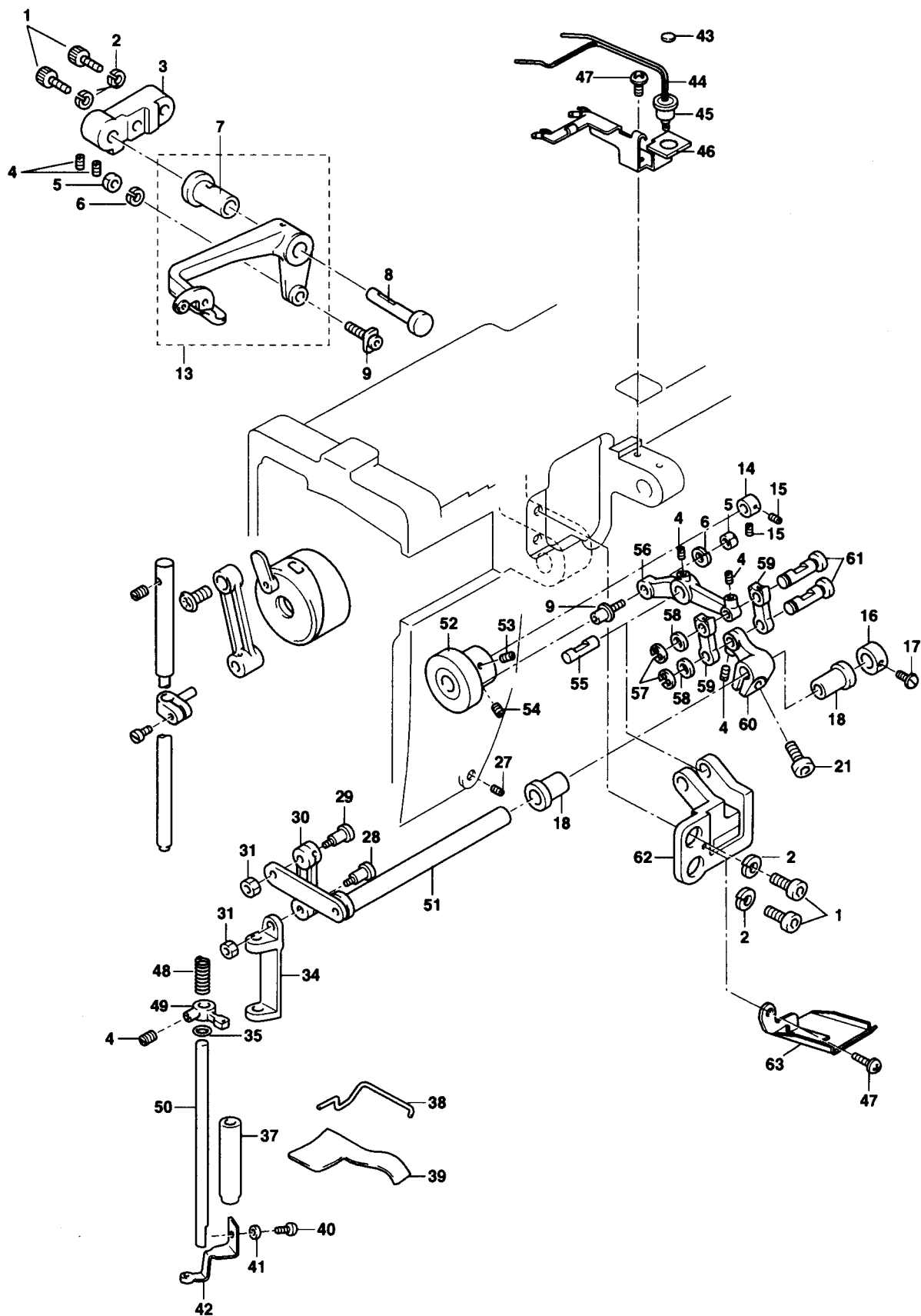
2. 糸調子台・糸立台関係 Thread Tension Base, Thread Stand



2. 糸調子台・糸立台関係 Thread Tension Base, Thread Stand

見出番号 REF No.	品 番 PARTS No.	品 名	PARTS NAME	個数 QTY	備考 REMARK
2-1	9015500-138-A	ピボットスクリュー	Screw	5	
2-2	2162902-355	糸案内台スプリング	Thread guide stand spring	4	
2-3	2161902-454-A	糸案内台皿	Thread guide stand disc	5	
2-4	2162902-452	糸案内台	Thread guide stand	1	
2-5	9016700-004	トラス小ネジ	Screw	8	*
2-6	2162902-365	補助糸調子ベース	Sub thread tension unit	1	
2-8	9016700-004	トラス小ネジ (M4×L8)	Screw	3	
2-9	2162902-316	糸掛け曲り棒	Thread guide plate	1	
2-10	2162902-313	天秤糸掛け	Thread guide plate	1	
2-11	9820306-463	ブラマイネジ (M3×L6)	Screw	2	
2-12	2162907-113	糸切り (組)	Thread trimmer ass'y	1	
2-13	2161902-455-A	糸案内台スプリング	Thread guide stand spring	5	
2-14	2121602-315-B	面板糸掛け	Thread guide	1	
2-15	2111601-254-A	止めネジ栓	Rubber	2	*
2-16	2162902-184	フィンガーガード	Finger gard	1	
2-17	2162902-350	糸調子 (組)	Thread tension unit	1	
2-18	2130102-354-A	糸取りバネ	Thread take-up spring	1	
2-19	9225210-418	ブラマイネジ (M2.5×L10)	Screw	2	
2-20	2162908-770	カバーセンサー	Cover sensor	1	
2-21	2162908-782	カバースイッチブラケット	Bracket for cover switch	1	
2-22	2160108-252-A	パイプ式P糸立バネ	Retainer for thread stand	4	*
2-23	2161808-251	パイプ式ウレタン	Cushion	4	*
2-24	2160108-253	糸立棒	Bar for thread stand	4	*
2-25	9030100-247-A	ワッシャー	Washer	4	*
2-26	9030200-015	バネ座金	Spring washer	4	*
2-27	9173500-118	ナット	Nut	4	*
2-28	9015500-059	糸調子バネ締めネジ	Screw	4	
2-29	2120302-355	テンションスプリング	Tension spring	4	
2-30	2120302-352	糸調子皿	Thread tension disc	4	
2-31	2162908-253	上糸案内	Upper thread guide	1	
2-32	2162908-249	糸立て台	Thread stand	1	
2-33	9720510-779	六角穴付ボルト (M5×L10)	Screw	5	
2-34	9720610-779	六角穴付ボルト (M6×L10)	Screw	2	
2-35	9140600-119	バネ座金	Spring washer	2	
2-36	2162908-259	上糸案内軸	Upper thread guide shaft	1	
2-37	2162902-318	上糸案内軸支え	Upper thread guide	1	
2-38	0252017-125	ナイロンクリップ	Nylon clip	2	
2-39	9820408-479	ブラマイ小ネジ (M4×L8)	Screw	3	
2-40	0252087-125	ナイロンクリップ	Nylon clip	1	
2-41	2162902-218	オイル案内 (組)	Oil guide ass'y	1	
2-43	2162906-384	オイルパイプ1	Oil pipe1	1	
2-44	2162916-384	オイルパイプ2	Oil pipe2	1	
2-45	2161906-335	フェルト	Felt	3	
2-46	9015500-059	ピボットスクリュー	Screw	1	
2-47	2162902-355	テンションスプリング	Tension spring	1	
2-48	2120302-352	糸調子皿	Thread tension disk	1	
2-49	2162902-315	アーム糸掛け	Thread guide	1	
2-50	2162926-384-A	オイルパイプ3	Oil pipe3	1	

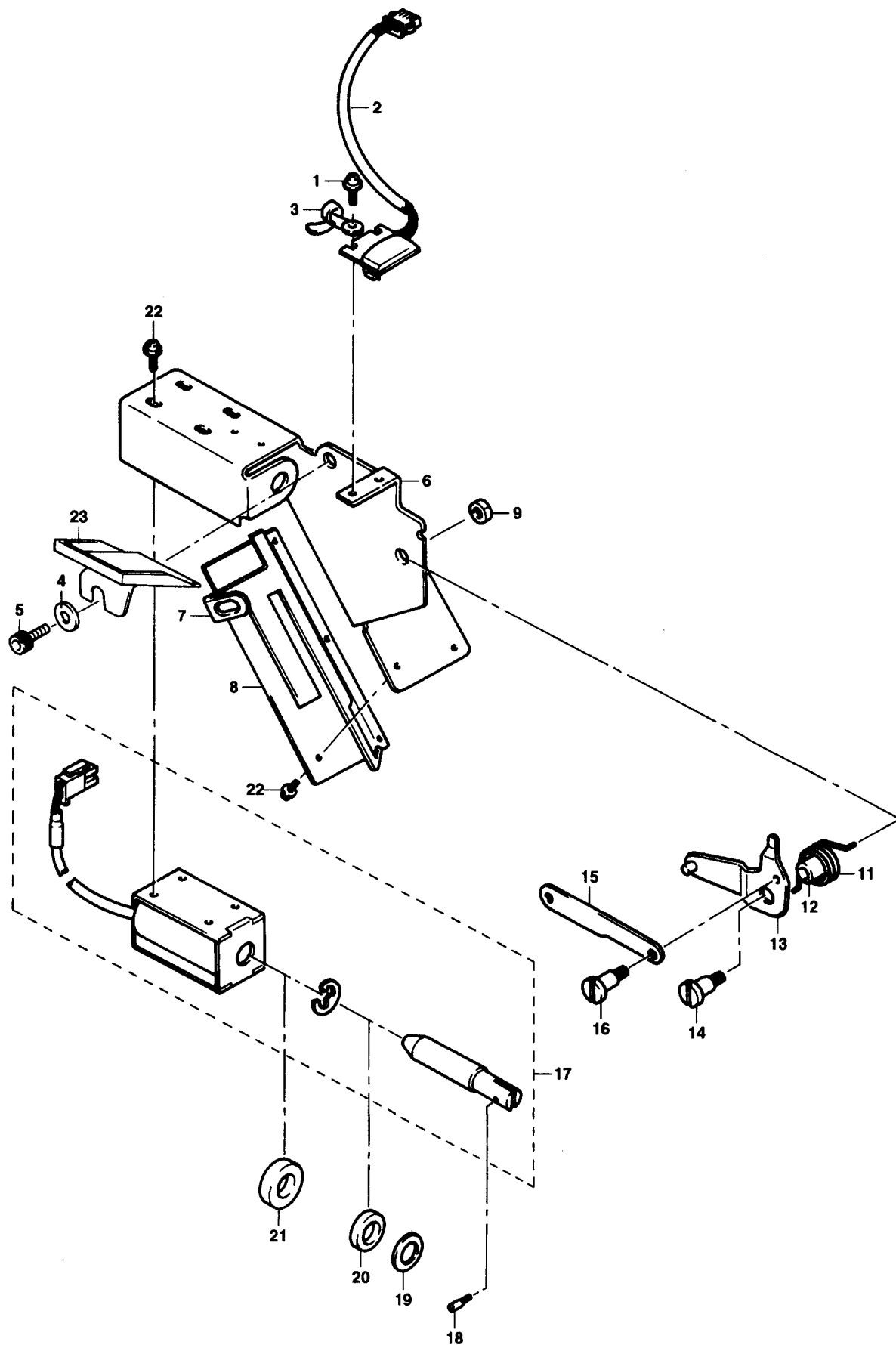
3. 天ビン押え Thread Take-up Lever



3. 天ビン・押え Thread Take-up Lever, Presser

見出番号 REF No.	品 番 PARTS No.	品 名	PARTS NAME	個数 QTY	備考 REMARK
3-1	9720616-779	六角穴付ボルト (M6×L16)	Screw	4	*
3-2	9030200-008	バネ座金	Spring washer	4	*
3-3	2161902-213-C	天ビンホルダー	Thread take-up lever	1	*
3-4	9625506-776	六角穴付セットネジ (M5×L6)	Screw	6	*
3-5	9173500-118	ナット	Nut	2	*
3-6	9130500-318	バネ座金	Spring washer	2	*
3-7	2161902-221-C	天ビン軸受	Thread take-up bearing	1	*
3-8	2161902-214-B	天ビン支え軸	Thread take-up guide shaft	1	*
3-9	2161902-240	天ビンコロ軸 (組)	Thread take-up shaft ass'y	2	*
3-13	2162902-201	天ビン (組)	Thread take-up ass'y	1	*
3-14	2114304-141-A	上軸カラー	Collor	1	*
3-15	9501602-276	セットスクリュー (SM1/4)	Set screw	2	*
3-16	2121605-455-B	布押え軸カラー	Collor	1	*
3-17	9501201-259	セットネジ	Set screw	2	*
3-18	2120705-423-A	上送り軸ブッシング	Bushing	2	*
3-21	9721512-776	六角穴付ボルト (M5×L12)	Screw	1	*
3-22	9625505-776	六角穴付セットネジ (M5×L5)	Screw	2	*
3-27	9625606-776	六角穴付セットネジ (M6×L6)	Screw	1	*
3-28	9015500-024-A	ピボットスクリュー	Pivot screw	1	*
3-29	9015500-139	ピボットスクリュー	Pivot screw	1	*
3-30	2161903-357	布押えロッド	Presser rod	1	*
3-31	9430121-107	ナット	Nut	2	*
3-34	2161903-358	布押エ連結ブロック	Connecting block	1	*
3-35	9060100-001	Oリング	O ring	1	*
3-37	2161903-215-A	押え棒ブッシング	Presser bar bushing	1	*
3-38	2161906-377	フェルト押え	Felt Presser	1	*
3-39	2161906-378	針棒フェルト	Felt	1	*
3-40	9720310-779	ブラマイナベ小ネジ (M4×L8)	Screw	1	*
3-41	9140300-318	スプリングワッシャー	Spring washer	1	*
3-42	2161903-221-C	押え	Presser	1	*
3-43	2161906-335	フェルト	Felt	1	*
3-44	2165906-324	ウィック	Wick	1	*
3-45	2210226-134	接手B	Joint B	1	*
3-46	2165906-354	ウィック支え	Wick guide	1	*
3-47	9016700-004	トラス小ネジ	Screw	2	*
3-48	2165903-213	押えスプリング	Presser spring	1	*
3-49	2165903-236	押え棒案内抱き	Presser shaft guide block	1	*
3-50	2165903-211	押え棒	Presser shaft	1	*
3-51	2165903-360	布押え軸 (組)	Presser shaft	1	*
3-52	2165903-465	布押えカム	Cam	1	*
3-53	9625608-776	セットネジ	Screw	1	*
3-54	9624610-776	セットネジ	Screw	1	*
3-55	2165903-369	布押え支えピン	Presser guide pin	1	*
3-56	2165903-355	布押えレバー	Presser lever	1	*
3-57	9080200-002	Eリング	Stop ring E	2	*
3-58	2165903-353	布押えリンクワッシャー	Presser rink washer	2	*
3-59	2165903-315	布押えリンク	Presser rink	2	*
3-60	2165903-356	布押えアーム	Presser shaft arm	1	*
3-61	2165903-345	布押えリンクピン	Presser rink pin	2	*
3-62	2165903-357	布押えレバーブラケット	Presser lever bracket	1	*
3-63	2615903-273	オイル案内	Oil guide	1	*

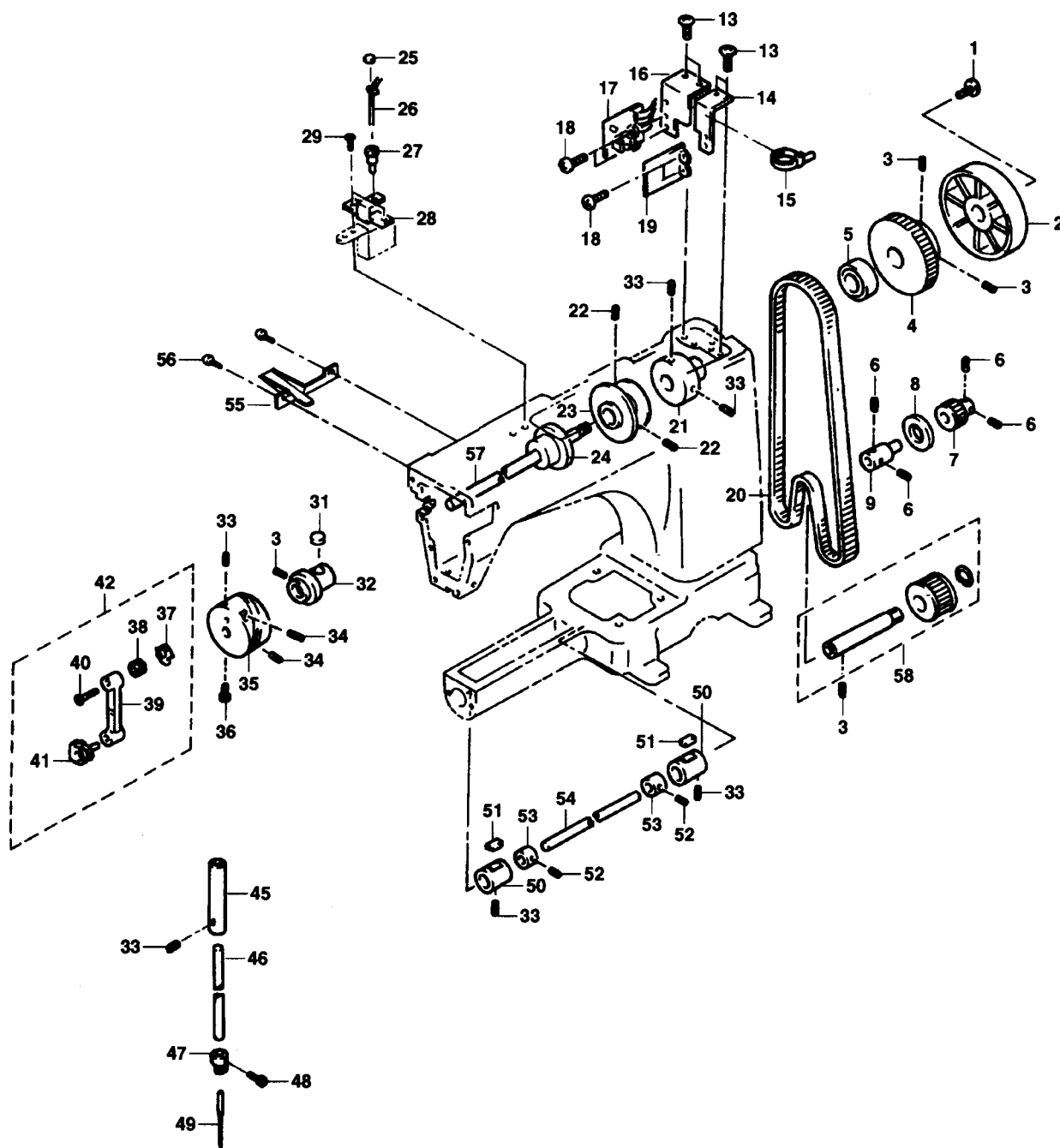
4. ワイパー Wiper



4. ワイパー Wiper

見出番号 REF No.	品 番 PARTS No.	品 名	PARTS NAME	個数 QTY	備考 REMARK
4-1	9016200-062	ブラマイナベ小ネジ	Screw	2	*
4-2	2162908-778-A	ワイパーセンサー (組)	Wiper sensor ass'y	1	*
4-3	1255208-149	リードクリップ	Cord holder	1	*
4-4	9030200-008	バネ座金 (6)	Spring washer	2	*
4-5	9720610-779	六角穴付ボルト (M6×L10)	Screw	2	*
4-6	2161907-718-F	ソレノイドベース	Solenoid base	1	*
4-7	2161907-714-C	ワイパー	Wiper	1	*
4-8	2161907-744	ワイパーガイド	Wiper guide	1	*
4-9	9440124-107	ナット	Nut	1	*
4-11	2161907-711	ワイパースプリング	Wiper spring	1	*
4-12	2161907-745	スパーサ	Spasor	1	*
4-13	2161907-724	駆動リンク	Rink	1	*
4-14	9015500-134-A	ピボットスクリュー	Pivot screw	1	*
4-15	2161907-715	ワイパーロッド	Wiper rod	1	*
4-16	9015500-133	ピボットスクリュー	Pivot screw	1	*
4-17	2161907-710-A	ワイパーソレノイド (組)	Wiper solenoid	1	*
4-18	2114007-722-A	ソレノイドピン	Solenoid pin	1	*
4-19	9030100-269	スラストワッシャー	Thrust washer	1	*
4-20	2114007-726	クッションラバー小	Rubber	1	*
4-21	2114307-726	クッションラバー大	Rubber	1	*
4-22	9015200-067	座付小ネジ	Screw	9	*
4-23	2162936-273	オイル案内	Oil guide	1	*

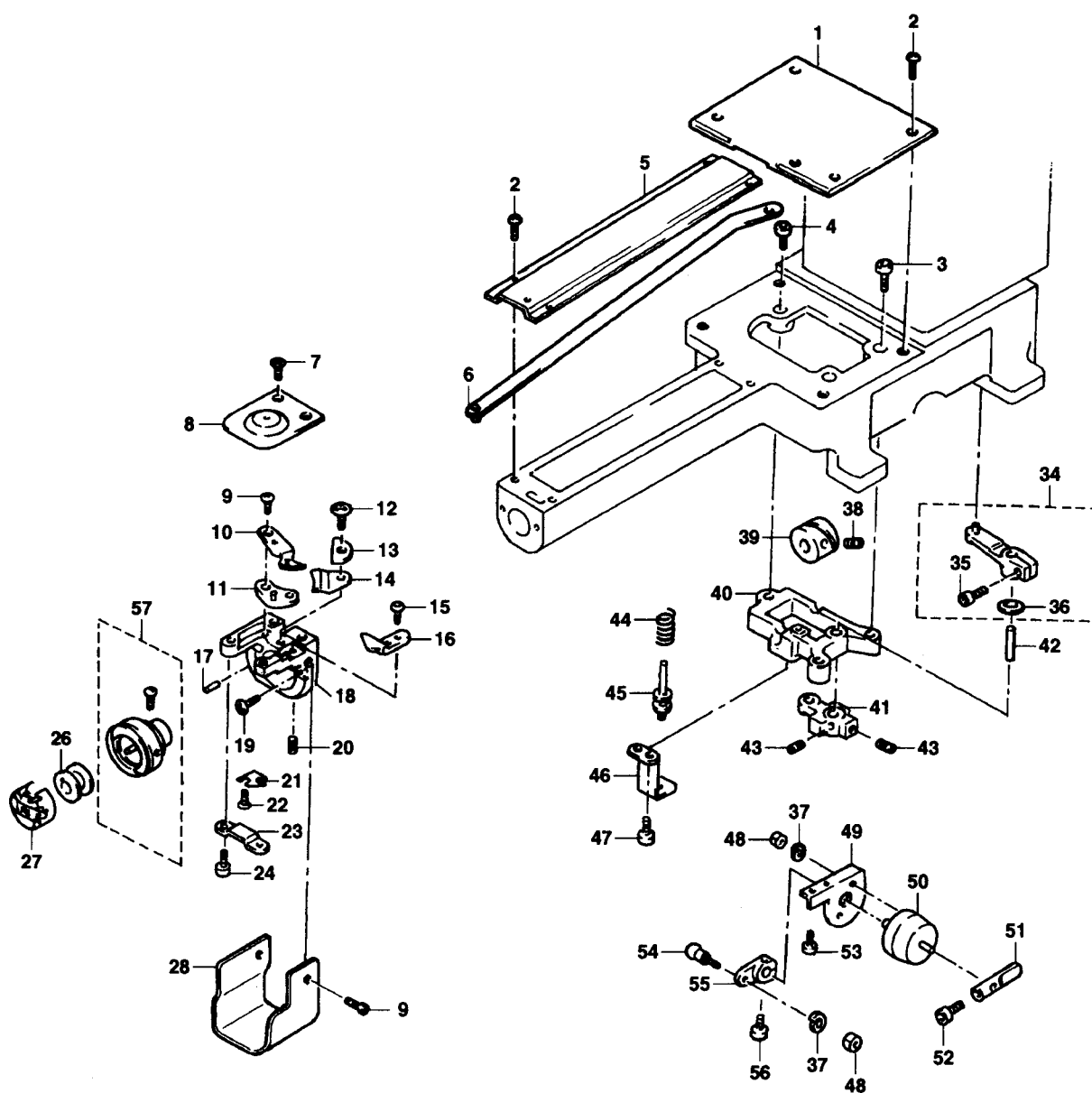
5. 上軸・下軸・針棒 Top Shaft, Lower Shaft, Needle Bar



5. 上軸・下軸・針棒 Top Shaft, Lower Shaft, Needle Bar

見出番号 REF No.	品 番 PARTS No.	品 名	PARTS NAME	個数 QTY	備考 REMARK
5-1	9016300-020-A	平小ネジ	Screw	1	*
5-2	2161904-151	ハンドホイール	Hand wheel	1	*
5-3	9625610-776	六角穴付セットネジ (M6×L10)	Screw	4	*
5-4	2161904-180	上軸プーリー	Top shaft pulley	1	*
5-5	2120704-132	上軸ベアリング	Bearing	1	*
5-6	9625506-776	六角穴付セットネジ (M5×L6)	Screw	4	*
5-7	2161904-163	下軸プーリー	Lower shaft pulley	1	*
5-8	9070300-041	下軸ベアリング	Bearing	1	*
5-9	2161904-126-A	下軸ベアリングカラー	Bearing collar	1	*
5-13	9820408-479	ブラマイナベ小ネジ (M4×L8)	Screw	4	*
5-14	2161958-551	針位置センサーブラケット	Sensor bracket	1	*
5-15	0252037-126	ケーブルタイ	Cable tie	2	*
5-16	2161938-551-A	上位置センサーブラケット	Sensor bracket	1	*
5-17	2161908-776-B	上軸センサー (組)	Top shaft sensor ass'y	1	*
5-18	9820308-467	ブラマイナベ小ネジ (M3×L8)	Screw	6	*
5-19	2161908-769	針位置センサー (組)	Needle position sensor ass'y	1	*
5-20	2161904-161-A	駆動ベルト	Belt	1	*
5-21	2122804-126	上軸ベアリングカラー	Bearing collar	1	*
5-22	9625505-776	六角穴付セットネジ (M5×L5)	Screw	2	*
5-23	2161908-257-D	上位置センサー	Sensor	1	*
5-24	2161904-113	上軸メタルミドル	Top shaft metal middle	1	*
5-25	2161906-335	給油フェルト	Felt	1	*
5-26	2161906-271	オイルウィック	Wick	1	*
5-27	2111136-134	継手B	Joint B	1	*
5-28	2161906-345	給油板	Guide plate	1	*
5-29	9820408-479	ブラマイ小ネジ	Screw	4	*
5-31	2110416-364	下軸ブッシングフロントフェルト	Felt	1	*
5-32	2122304-112-D	上軸ブッシングフロント	Top shaft bushing front	1	*
5-33	9625606-776	六角穴付セットネジ (M6×L6)	Screw	7	*
5-34	9625608-776	六角穴付セットネジ (M6×L8)	Screw	1	*
5-35	2161912-241	天ビン駆動カム	Thread take-up cam	1	*
5-36	9013400-026	丸平小ネジ	Screw	1	*
5-37	2161902-133	針棒クランク	Needle bar crank	1	*
5-38	2161902-140	ニードルベアリング	Needle bearing	1	*
5-39	2161902-121	針棒クランクロッド	Needle bar crank rod	1	*
5-40	2110212-124	針棒クランクスクリュー	Needle bar crank screw	1	*
5-41	2161902-101	針棒抱き (組)	Needle bar holder ass'y	1	*
5-42	2161902-120	針棒クランクロッド (組)	Needle bar crank rod ass'y	1	*
5-45	2161902-113-B	針棒ブッシングアッパー	Needle bar bushing upper	1	*
5-46	2162902-170	針棒	Needle bar	1	*
5-47	2162902-116	針棒糸掛け	Thread guide	1	*
5-48	9013400-034	針止めネジ	Screw	1	*
5-49	2161902-194-A	針 (#11)	Needle	1	*
5-50	2122304-214	下軸ブッシングリヤー	Lower shaft bushing rear	2	*
5-51	2110406-367	下軸ブッシングリアフェルト	Felt	2	*
5-52	9501102-247	セットネジ	Set screw	4	*
5-53	2210204-240	下軸カラー	Lower shaft collar	2	*
5-54	2161904-211	下軸	Lower shaft	1	*
5-55	2162926-273	オイル案内	Oil guide	1	*
5-56	9820406-463	ブラマイナベ小ネジ (M4×L6)	Screw	2	*
5-57	2165904-111	上軸	Top shaft	1	*
5-58	2164904-910	アイドラプーリー (組)	Idle pulley ass'y	1	*

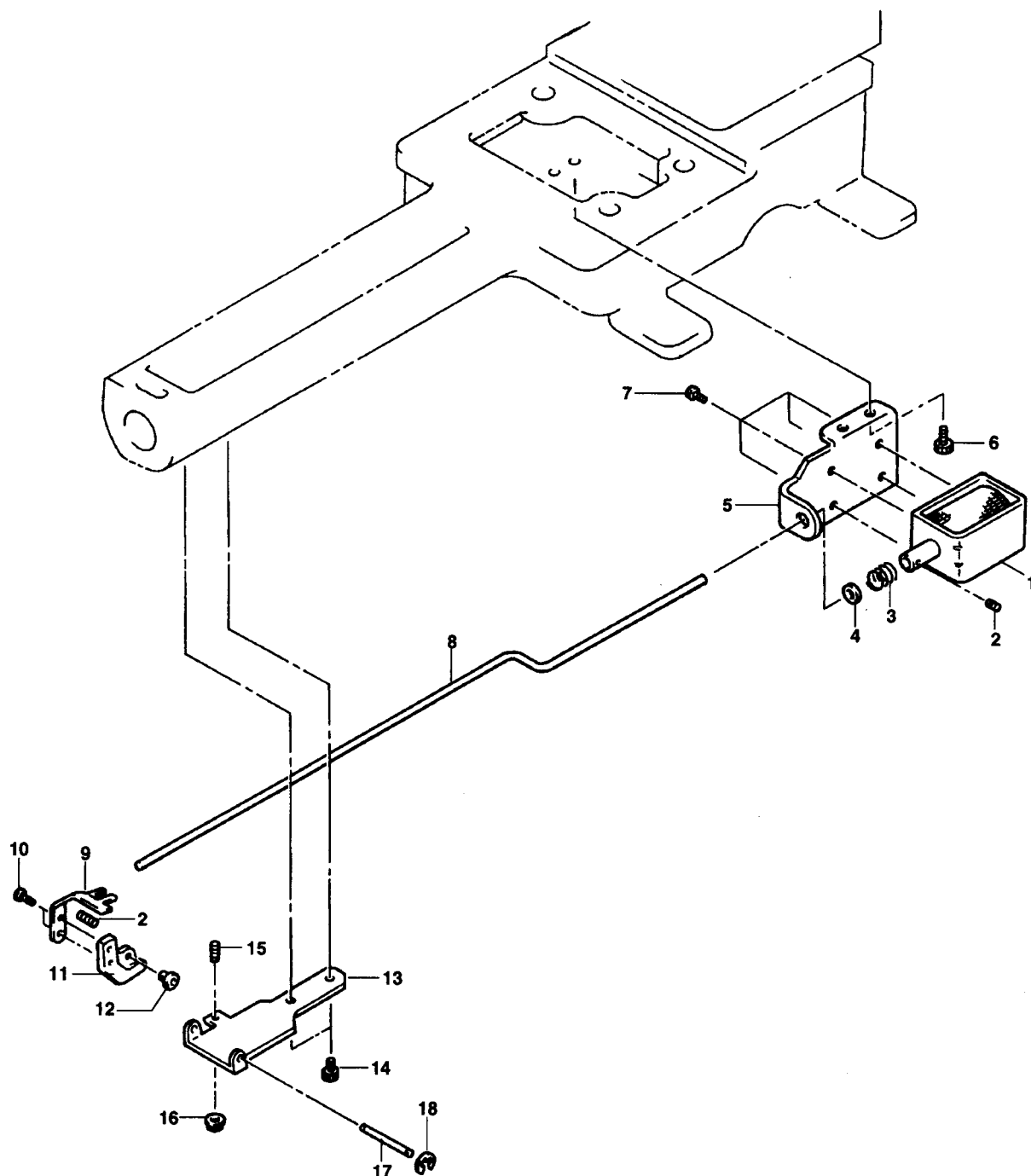
6. 糸切り・カマ Thread Trimmer, Rotary Hook



6. 糸切り・カマ Thread Trimmer, Rotary Hook

見出番号 REF No.	品 番 PARTS No.	品 名	PARTS NAME	個数 QTY	備考 REMARK
6-1	2161901-193-B	ベッドカバーリヤー	Bed cover rear	1	*
6-2	9820408-479	ブラマイナベ小ネジ (M4×L8)	Screw	8	*
6-3	9015500-131	ピボットスクリュー	Pivot Screw	2	*
6-4	9721512-776	六角穴付ボルト (M5×L12)	Screw	1	*
6-5	2161901-191	ベッドカバーフロント	Bed cover front	1	*
6-6	2161907-557-A	糸切りリンク	Rink	1	*
6-7	9013600-005-A	針板止ネジ	Screw	2	*
6-8	2161903-111-A	針板	Needle plate	1	*
6-9	9255306-419	皿小ネジ (M3×L6)	Screw	3	*
6-10	2161907-553-A	動メス	Thread catcher	1	*
6-11	2161907-552-A	メス駆動リンク	Rink	1	*
6-12	9013400-027-B	平小ネジ (M4×L5)	Screw	1	*
6-13	2161907-555	糸押え板止め	Stopper plate	1	*
6-14	2161907-558-B	糸押えバネ	Presser spring	1	*
6-15	9026900-049-A	六角穴付ボタンボルト (M3×L8)	Screw	2	*
6-16	2161907-556-D	固定メス	Thread cutter	1	*
6-17	9040400-061	スプリングピン	Spring pin	1	*
6-18	2161901-421-B	針板取付台	Needle plate base	1	*
6-19	9820416-467	ブラマイナベ小ネジ (M4×L16)	Screw	2	*
6-20	9625308-776	六角穴付セットネジ (M3×L8)	Screw	1	*
6-21	2161907-565	キーパー	Keeper	1	*
6-22	9225104-419	ブラマイ小ネジ (M2×L4)	Screw	1	*
6-23	2161904-315-A	中签止め	Hook retainer	1	*
6-24	9721306-776	六角穴付ボルト (M4×L6)	Screw	2	*
6-26	2161104-321	ALボビン	Bobbin	1	*
6-27	2161004-301	ボビンケース (組)	Bobbin case ass'y	1	*
6-28	2161901-186-C	フックカバー	Hook cover	1	*
6-34	2161907-550-B	糸切揺動レバー (組)	Lever ass'y	1	*
6-35	9720412-776	六角穴付ボルト (M4×L12)	Screw	1	*
6-36	9030100-029	平座金	Flat washer	1	*
6-37	9140200-318	バネ座金 (M3)	Spring washer	3	*
6-38	9625608-776	六角穴付セットネジ (M6×L8)	Screw	2	*
6-39	2161907-518	糸切りカム	Cam	1	*
6-40	2161907-512-B	ベースブロック	Base block	1	*
6-41	2161907-524	糸切作動アーム	Drive arm	1	*
6-42	2161907-534-A	揺動軸	Pin	1	*
6-43	9625506-776	六角穴付セットネジ (M5×L6)	Screw	2	*
6-44	2161907-586	カムフォロースプリング	Cam follower spring	1	*
6-45	2161907-506-C	カムフォロワー (組)	Cam follower complete	1	*
6-46	2161907-566	ストッパーブラケット	Stopper bracket	1	*
6-47	9720510-776	六角穴付ボルト (M5×L10)	Screw	2	*
6-48	9172200-119	ナット	Nut	3	*
6-49	2161907-541	ソレノイドブラケット	Solenoid bracket	1	*
6-50	2161907-501	糸切りソレノイド (組)	Trimmer solenoid ass'y	1	*
6-51	2161907-577	手動レバー	Lever	1	*
6-52	9721408-776	六角穴付ボルト (M4×L8)	Screw	1	*
6-53	9720108-776	六角穴付ボルト (M3×L8)	Screw	2	*
6-54	2161907-529-A	アームピン	Pin	1	*
6-55	2161907-525-A	ソレノイドアーム	Solenoid arm	1	*
6-56	9720110-776	六角穴付ボルト (M3×L10)	Screw	1	*
6-57	2165904-310	カマ (組)	Rotary hook ass'y	1	*

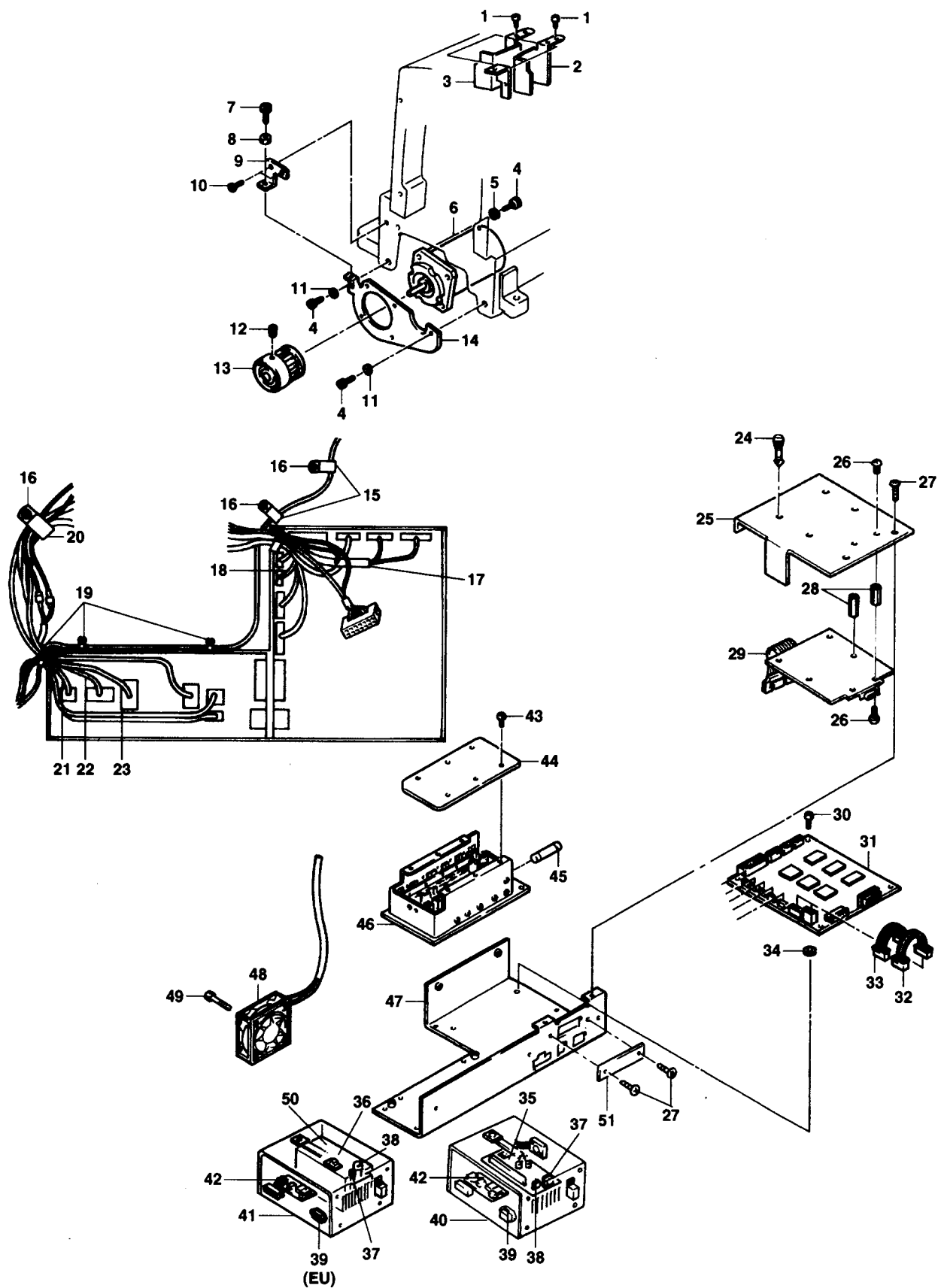
7. ピッカー関係 Picker Type



7. ピッカー関係 Picker Type

見出番号 REF No.	品 番 PARTS No.	品 名	PARTS NAME	個数 QTY	備考 REMARK
7-1	2161902-603-A	ピッカーソレノイド	Picker solenoid	1	*
7-2	9625304-776	六角穴付セットネジ (M3×L4)	Screw	2	*
7-3	2161902-625	ピッカースプリング	Picker spring	1	*
7-4	2161901-323	クッションラバー	Rubber	1	*
7-5	2161902-623	ソレノイドブラケット	Solenoid bracket	1	*
7-6	9721510-776	六角穴付ボルト (M5×L10)	Screw	2	*
7-7	9016200-067	座付小ネジ	Screw	4	*
7-8	2161902-626	連結ロッド	Connecting rod	1	*
7-9	2161902-622-B	ピッカー	Picker ass'y	1	*
7-10	9026900-050	ソケットボルト	Screw	2	*
7-11	2161902-624	ピッカーベース	Picker base	1	*
7-12	2161902-627-B	連結ピン	Connecting pin	1	*
7-13	2161902-621	ピッカーブラケット	Picker bracket	1	*
7-14	9720608-776	六角穴付ボルト (M6×L8)	Screw	2	*
7-15	9625308-776	セットネジ (M3×L8)	Set screw	1	*
7-16	9172200-119	ナット	Nut	1	*
7-17	2161902-628-A	ピッカーベースピン	Picker base pin	1	*
7-18	9080200-028-A	E形リング	Stop ring E	1	*

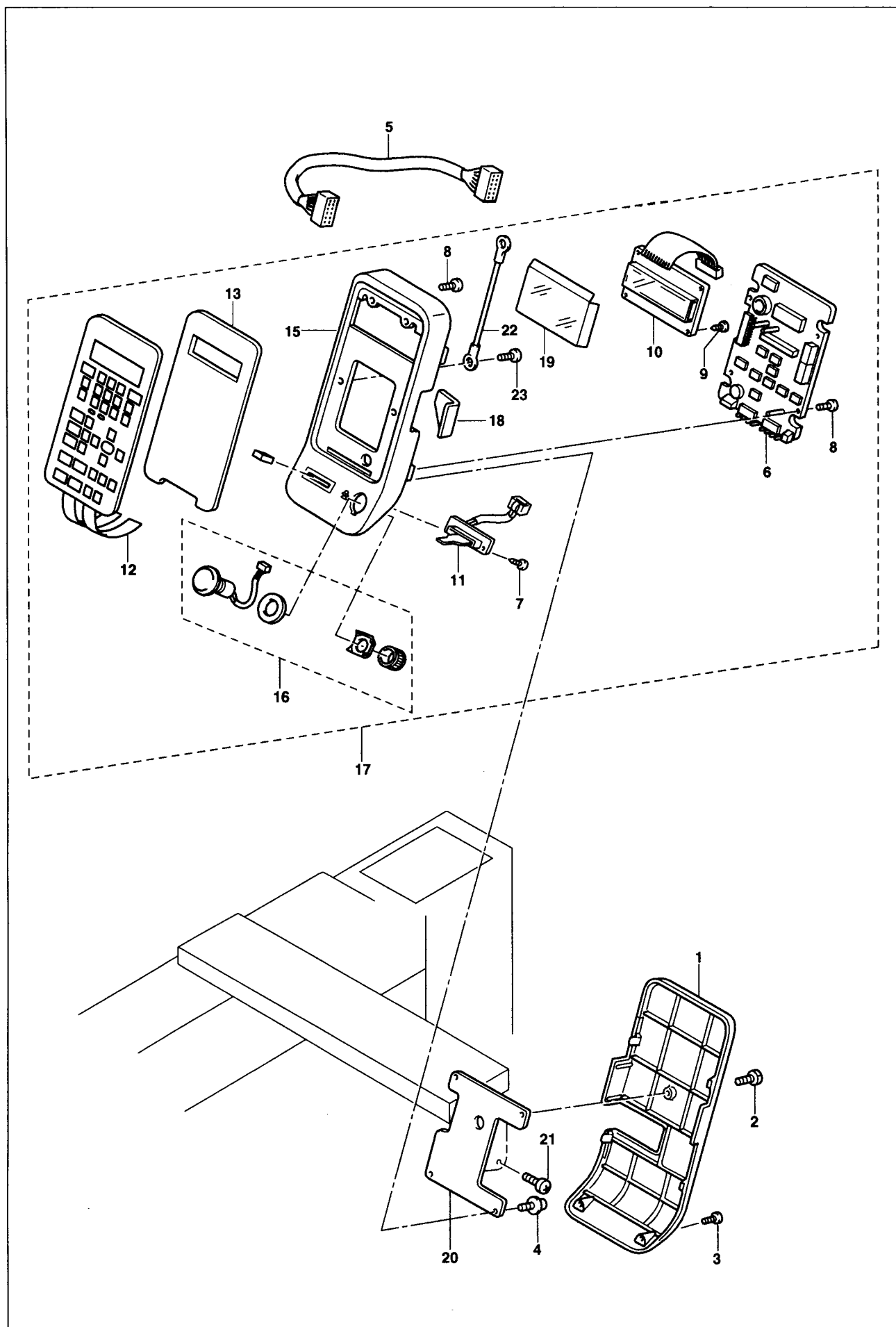
8. モーター・メイン基板 Sewing Motor Computer



8. モーター・メイン基板 Sewing Motor, Computer

見出番号 REF No.	品 番 PARTS No.	品 名	PARTS NAME	個数 QTY	備考 REMARK
8-1	9820408-479	ブラマイナベ小ネジ (M4×L8)	Screw	4	*
8-2	2161901-348	コードホルダー (L)	Cord holder (L)	1	*
8-3	2161901-347	コードホルダー (R)	Cord holder (R)	1	*
8-4	9721512-776	六角穴付ボルト (M5×L12)	Screw	6	*
8-5	9130500-318	バネ座金	Spring washer	4	*
8-6	2161908-670-C	モーター	Sewing motor	1	*
8-7	9720314-776	六角穴付ボルト (M4×L14)	Screw	1	*
8-8	9172300-118	ナット (M4)	Nut	1	*
8-9	2161901-363	アジャストプレート	Adjust plate	1	*
8-10	9850408-967	皿ネジ (M4×L8)	Screw	2	*
8-11	9110500-419	平座金	Washer	2	*
8-12	9625505-776	六角穴付セットネジ (M5×L10)	Screw	2	*
8-13	2161904-164-A	モータープーリー	Sewing motor pulley	1	*
8-14	2161908-533-A	モーターブラケット	Motor bracket	1	*
8-15	0252087-125	ナイロンクリップ	Nylon clip	2	*
8-16	9820410-467	ブラマイナベ小ねじ	Screw	3	*
8-17	2162908-761	中継ケーブル	Needle change sensor cord	1	*
8-18	2161908-732-C	Xセンサー接続コード	X sensor cord	1	*
8-19	0252047-126	ケーブルタイ	Cable tie	3	*
8-20	0252187-125	ナイロンクリップ13	Nylon clip	1	*
8-21	2161908-731-C	Xモーター接続コード	X motor cord	1	*
8-22	2161908-733-B	ソレノイド接続コード1	Solenoid cord 1	1	*
8-23	2161918-733-A	ソレノイド接続コード2	Solenoid cord 2	1	*
8-24	2161958-853	スペーサー	Spacer	4	*
8-25	2161908-822-C	ケースカバー	Case cover	1	*
8-26	9016200-031	マシンスクリューパンウィズワッシャー	Screw	4	*
8-27	9820406-463	ブラマイナベ小ネジ	Screw	4	*
8-28	2161948-853	スペーサー	Spacer	2	*
8-29	2161908-704-A	操作制御基板 (組)	Operation control board ass'y	1	*
8-30	9820414-463	ブラマイナベ小ネジ	Screw	11	*
8-31	2161908-701-K	コントロールボード (組)	Computer ass'y	1	*
8-32	2161908-860	パワーコード	Power cord	1	*
8-33	2161908-865	シグナルコード	Signal cord	1	*
8-34	2161908-853	スペーサー	Spacer	11	*
8-35	2161908-832	スイッチングレギュレータ 24V	Switching regulator 24V	1	*
8-36	0252097-125-A	クランプ	Clamp	1	*
8-37	2161908-718	サージアブソーバ (組)	Surge absorber ass'y	1	*
8-38	2161028-718	サージアブソーバ (組)	Surge absorber ass'y	1	*
8-39	2161908-742	ヒューズ (6.3A, 250V)	Fuse (6.3A, 250V)	2	*
8-40	2161908-081-N	電源ボックス (組)	Power supply box ass'y	1	*
8-41	2161918-081-F	電源ボックス (組) (EU向け)	Power supply box ass'y (EU)	1	*
8-42	2161908-833-B	スイッチングレギュレータ 5V	Switching regulator 5V	1	*
8-43	9820306-463	ブラマイナベ小ネジ	Screw	6	*
8-44	2161918-822	ケースカバー2	Case cover 2	1	*
8-45	2161918-742	ヒューズ (20A, 125V)	Fuse (20A, 125V)	1	*
8-46	2161908-703-B	パワーボード (組)	Power board ass'y	1	*
8-47	2161908-821-C	ケースベース	Case base	1	*
8-48	2161908-327-A	ファンモーター	Fan motor	1	*
8-49	9820430-467	ブラマイナベ小ネジ	Screw	2	*
8-50	2161918-832	スイッチングレギュレータ24V(EU)	Switching regulator 24V(EU)	1	*
8-51	2161968-822	ケースカバー	Case cover	1	*

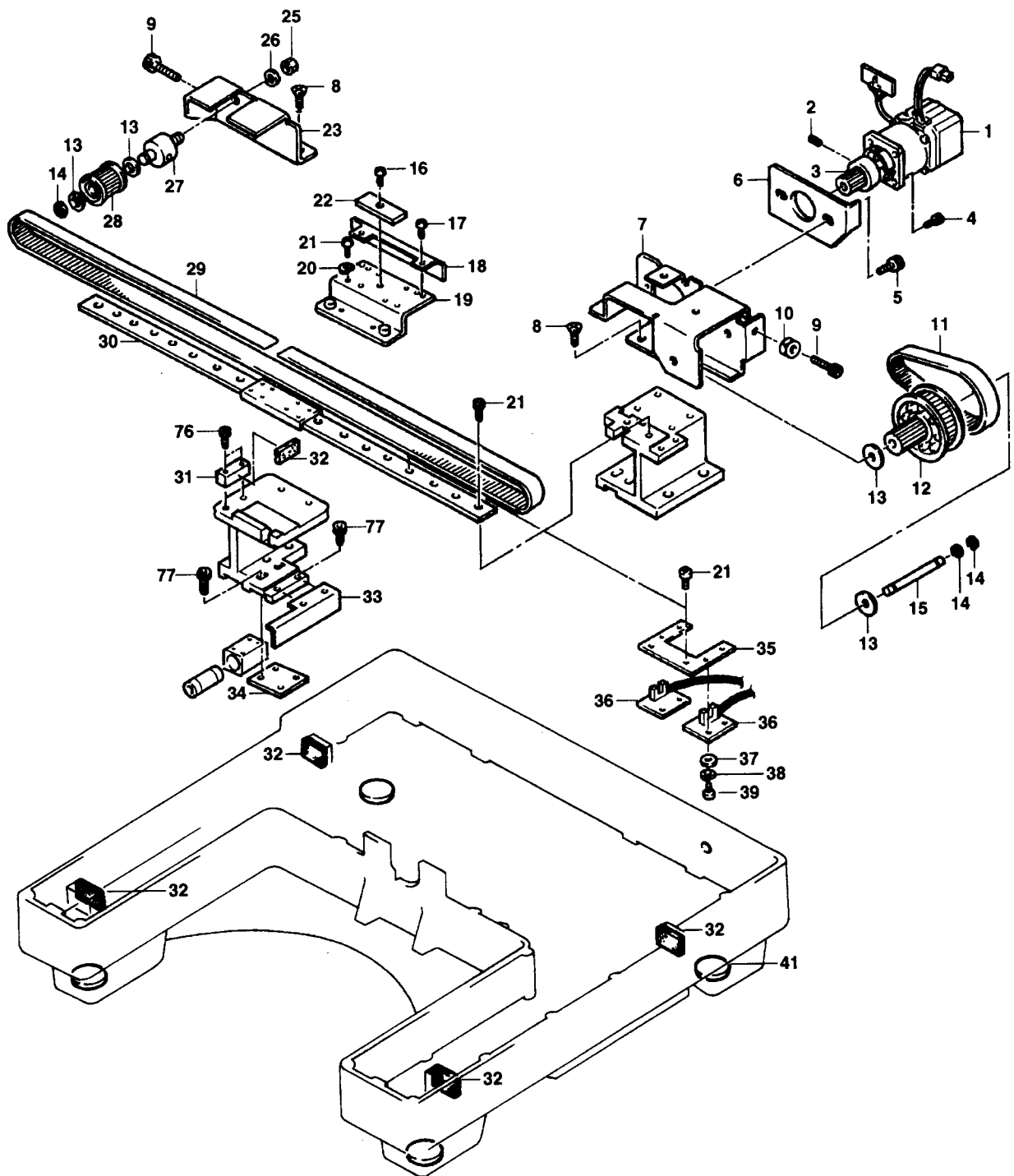
9. 操作BOX Operation Box



9. 操作BOX Operation Box

見出番号 REF No.	品 番 PARTS No.	品 名	PARTS NAME	個数 QTY	備考 REMARK
9-1	2161908-752	操作ボックスカバー	Operation box cover	1	*
9-2	0211091-228	化粧ネジ	Screw	1	*
9-3	9820308-467	プラマイナベ小ネジ	Screw	2	*
9-4	9016200-020	座付小ネジ	Screw	4	*
9-5	2161908-746-B	操作ボックス接続コード	Operation box cord	1	*
9-6	2161918-702-A	コンピューターアッシコンソール	Computer ass'y	1	*
9-7	9016700-036	タッピングスクリュー	Screw	2	*
9-8	9820306-467	プラマイナベ小ネジ	Screw	9	*
9-9	9016700-037	タッピングスクリュー	Screw	4	*
9-10	2161808-758-A	LCDウイズコネクター	LCD	1	*
9-11	2161808-720-A	バリアブルレジスター	Speed control switch	1	*
9-12	2161908-834	パネルキーボード	Key board	1	*
9-13	2161908-762	シートプレート	Plate	1	*
9-14	2161908-224	ボリュームツマミ	Speed control knob	1	*
9-15	2161908-750	操作ボックス	Operation box	1	*
9-16	2161808-755	エマージェンシースイッチ (組)	Emergency stop switch ass'y	1	*
9-17	2161908-705-J	操作ボックス (組)	Operation box ass'y	1	*
9-18	2161808-192-A	スイッチカバー	Switch cover	1	*
9-19	2161868-633-A	シール	Seal	1	*
9-20	2161911-433	操作ボックスブラケット	Operation box bracket	1	*
9-21	0211071-228-A	化粧ネジ	Screw	1	*
9-22	2161808-861	グラウンドコード	Ground cord	1	*
9-23	9016200-067	マシンスクリューパンウイズワッシャー	Screw	1	*

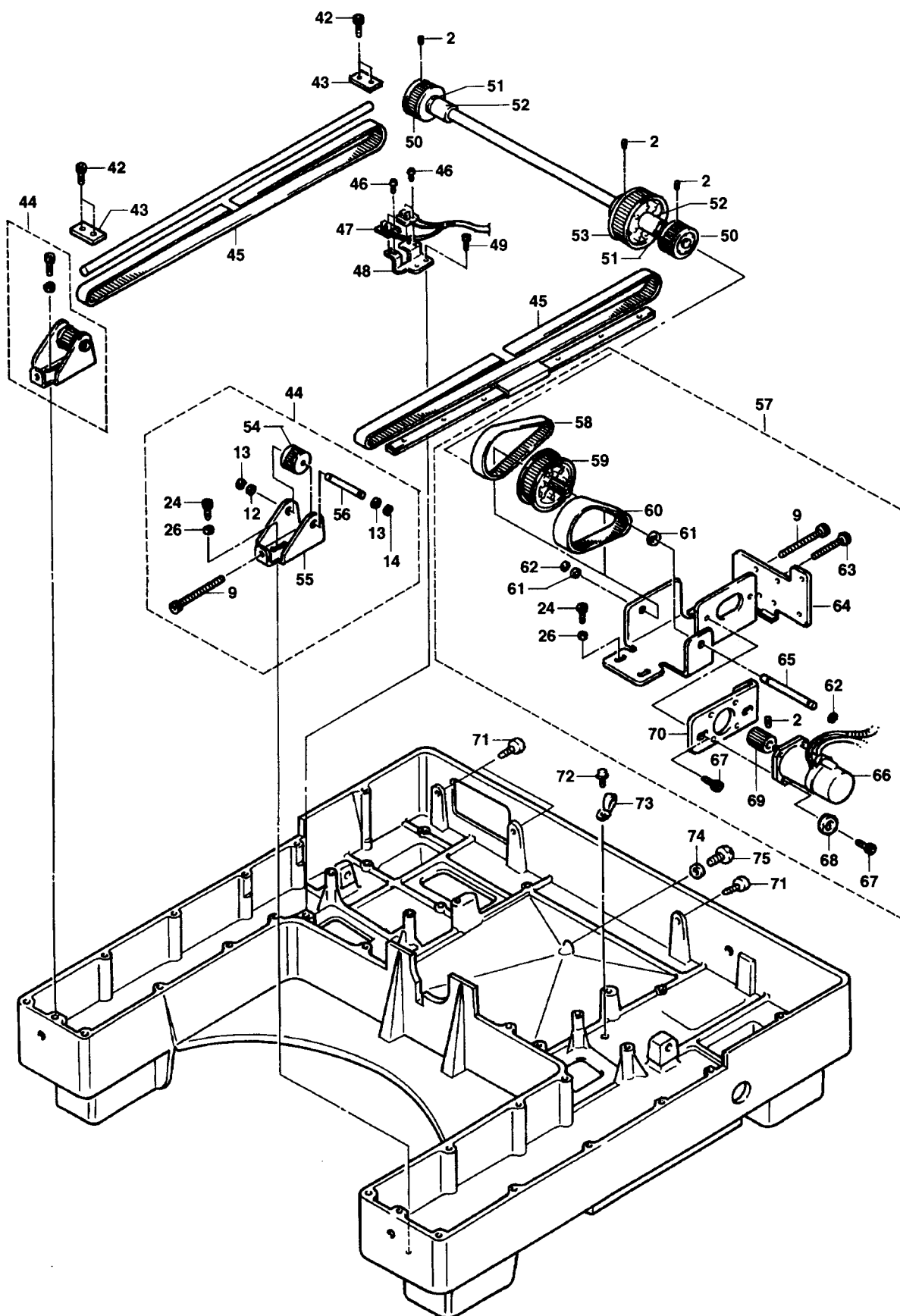
10. X・Yモーター (1) X, Y Motor (1)



10. X・Yモーター (1) X, Y Motor (1)

見出番号 REF No.	品 番 PARTS No.	品 名	PARTS NAME	個数 QTY	備考 REMARK
10-1	2161908-545-C	Xモーター	X motor	1	*
10-2	9625405-776	六角穴付セットネジ	Screw	10	*
10-3	2161908-171	X軸プーリー	X driving pulley	1	*
10-4	9020408-463	ブラマイナベ小ネジ	Screw	4	*
10-5	9020510-776	六角穴付ボルト	Screw	2	*
10-6	2161908-541-A	Xモーターブラケット	X motor bracket	1	*
10-7	2161908-356-B	X減速プーリーブラケット	X pulley bracket	1	*
10-8	9255710-403	十字皿小ねじ	Screw	4	*
10-9	9026900-039	六角穴付ボルト	Screw	5	*
10-10	9173500-118	ナット	Nut	1	*
10-11	2161908-353-A	Xモーター減速ベルト	X motor belt	1	*
10-12	2161908-104-C	減速プーリー (組)	Pulley ass'y	1	*
10-13	9030100-211	ナイロンワッシャー	Nylon washer	8	*
10-14	9080200-002	E形リング	Stop ring E	6	*
10-15	2161908-352-B	減速プーリー軸X	Pin	1	*
10-16	9820410-467	ブラマイナベ小ネジ	Screw	1	*
10-17	9820304-407	ブラマイナベ小ネジ	Screw	2	*
10-18	2161908-543	X検出スリット	X slit	1	*
10-19	2161908-260-G	枠ホルダー (組)	Hoop holder ass'y	1	*
10-20	9030200-017	スプリングワッシャー	Spring washer	8	*
10-21	9720108-776	六角穴付ボルト	Screw	14	*
10-22	2161808-336-A	ベルト止め	Belt stopper	1	*
10-23	2161918-341-B	Xベルトテンションステイ	X belt tension stay	1	*
10-25	9173600-119	ナット	Nut	1	*
10-26	9030200-008	バネ座金	Spring washer	9	*
10-27	2161908-328-B	Xベルトテンションピン	X belt tension pin	1	*
10-28	2161908-330	Xプーリー (組)	X pulley	1	*
10-29	2161908-333-B	Xホルダー駆動ベルト	X holder drive belt	1	*
10-30	2161908-375	リニアウエイX	Linear way X	1	*
10-31	2161917-566-B	ストッパー	Stopper	2	*
10-32	2161908-335	ラバー	Rubber	4	*
10-33	2161918-543-A	Y検出スリット	Y slit	1	*
10-34	2161008-337	Yベルト止め	Belt stopper	2	*
10-35	2161918-551-A	XセンサーブラケットB	X sensor bracket	1	*
10-36	2161908-771-B	Xリミットセンサー (組)	X limit sensor ass'y	1	*
10-37	9030100-017	平座金	Washer	4	*
10-38	9030200-018	バネ座金	Spring washer	4	*
10-39	9820406-467	ブラマイナベ小ネジ	Screw	4	*
10-41	2111601-323-F	ベースラバー	Base rubber	4	*
10-76	9721312-776	六角穴付ボルト	Screw	4	*
10-77	9720310-776	六角穴付ボルト	Screw	8	*

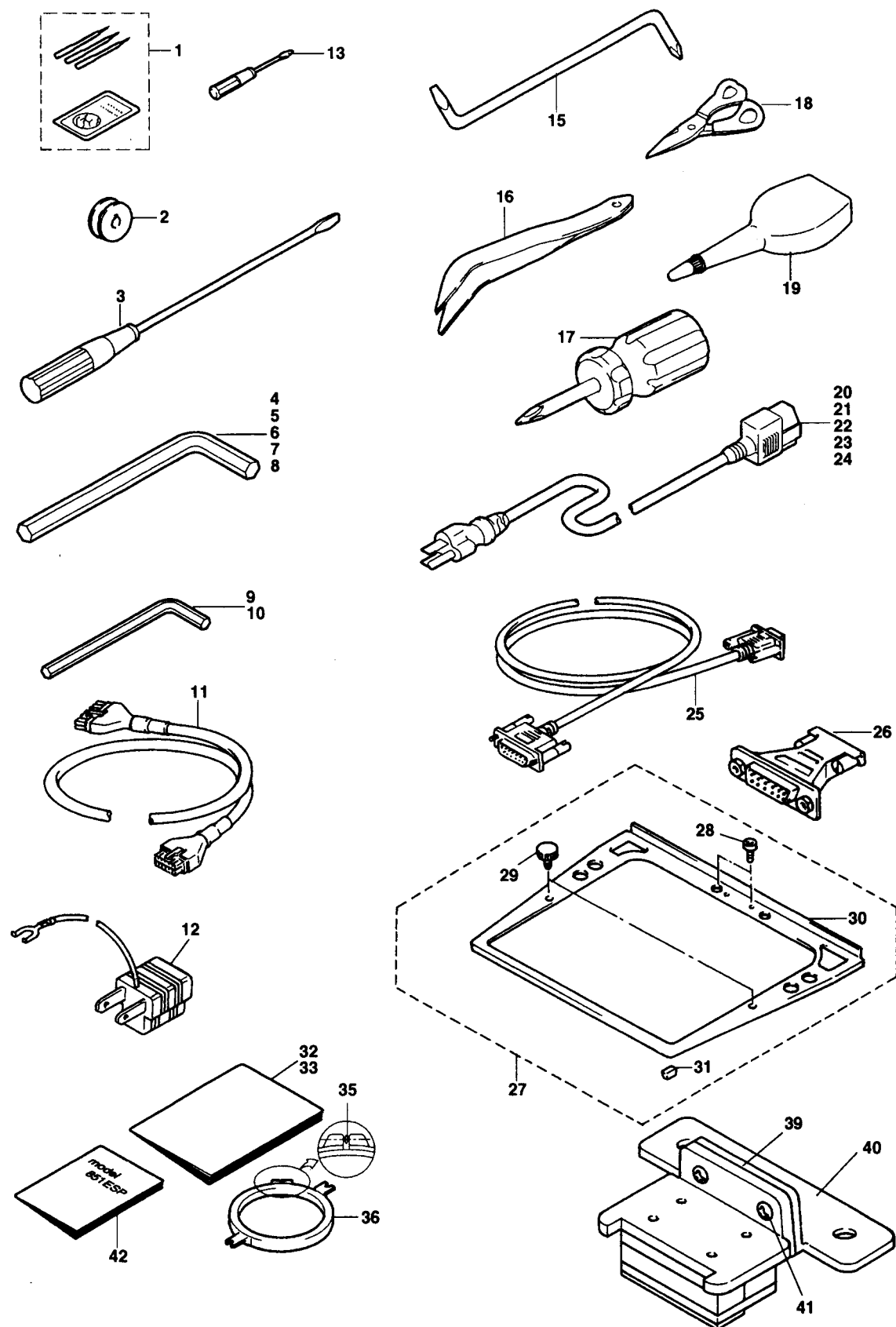
10. X・Yモーター (2) X, Y Motor (2)



10. X・Yモーター (2) X, Y Motor (2)

見出番号 REF No.	品 番 PARTS No.	品 名	PARTS NAME	個数 QTY	備考 REMARK
10-2	9625405-776	六角穴付止セットネジ	Screw	10	*
10-9	9026900-039	六角穴付ボルト	Screw	5	*
10-13	9030100-211	ナイロンワッシャー	Washer	8	*
10-14	9080200-002	E形リング	Stop ring E	6	*
10-24	9721610-776	六角穴付ボルト	Screw	8	*
10-26	9030200-008	バネ座金	Spring washer	9	*
10-42	9820410-467	ブラマイナベ小ネジ	Screw	8	*
10-43	2161908-567	軸ストッパー	Stopper	2	*
10-44	2161908-340-B	Yベルトテンションステイ (組)	Y pulley bracket ass'y	2	*
10-45	2161908-334-A	Yホルダー駆動ベルト	Y holder drive belt	2	*
10-46	9016200-062	マシンスクリューパンウィズワッシャー	Screw	4	*
10-47	2161908-772-B	Yリミットセンサー (組)	Y limit sensor ass'y	1	*
10-48	2161928-551-A	Yセンサーブラケット	Y sensor bracket	1	*
10-49	9255510-118	皿小ネジ	Screw	2	*
10-50	2161918-359	Yプーリー	Y pulley	2	*
10-51	9030100-255	ナイロンワッシャー	Washer	2	*
10-52	9070200-033	ニードルベアリング	Needle bearing	2	*
10-53	2161908-359-A	Y駆動プーリー	Driving pulley	1	*
10-54	2161918-330	Yプーリー (組)	Y pulley	2	*
10-55	2161908-341	Yベルトテンションステイ	Y pulley bracket	2	*
10-56	2161908-329-B	Yベルトテンションピン	Y pulley pin	2	*
10-57	2161918-504-K	Yモーター (組)	Y motor ass'y	1	*
10-58	2161918-353-A	Yモーター減速ベルト	Y motor belt	1	*
10-59	2161918-104-B	減速プーリー (組)	Pulley ass'y	1	*
10-60	2161908-354-A	減速ベルトY	Belt B	1	*
10-61	9030100-254	ナイロンワッシャー	Washer	2	*
10-62	9080200-008	E形リング	Stop ring E	2	*
10-63	9026900-040-A	六角穴付ボルト (M5×L25)	Screw	1	*
10-64	2161918-356-C	Y減速プーリーブラケット	Y pulley bracket	1	*
10-65	2161918-352-B	減速プーリー軸	Pin	1	*
10-66	2161908-549-D	Yモーター	Y motor	1	*
10-67	9720510-776	六角穴付ボルト	Screw	6	*
10-68	9110500-419	平座金	Flat washer	4	*
10-69	2161908-542	モータープーリーY	Motor pulley Y	1	*
10-70	2161918-541-B	Yモーターブラケット	Y motor bracket	1	*
10-71	9721308-776	六角穴付ボルト	Screw	3	*
10-72	9820430-467	ブラマイナベ小ネジ	Screw	4	*
10-73	0252187-125	ナイロンクリップ13	Nylon clip	4	*
10-74	9060100-011	Oリング	O Ring	1	*
10-75	9016400-023	トラスネジ	Screw	1	*

11. 付属品 Accessories



11. 付属品 Accessories

見出番号 REF No.	品 番 PARTS No.	品 名	PARTS NAME	個数 QTY	備考 REMARK
11-1	2161902-190-B	針 (組) 10本	Needle set	1	*
11-2	2161104-321	アルミボビン	Aluminum bobbin	2	*
11-3	0201013-111-G	ドライバー (特大)	Screw driver LL	1	*
11-4	0201553-151	六角棒レンチ (1.5mm)	Wrench 1.5	1	*
11-5	0201553-150-A	六角棒レンチ (2mm)	Wrench 2	1	*
11-6	0201553-143-A	六角棒レンチ (2.5mm)	Wrench 2.5	1	*
11-7	0201553-147-A	六角棒レンチ (3mm)	Wrench 3	1	*
11-8	0201553-145	六角棒レンチ (4mm)	Wrench 4	1	*
11-9	0201553-142-A	六角棒レンチ (2mm)	Wrench 2	1	*
11-10	0201553-149	六角棒レンチ (3mm)	Wrench 3	1	*
11-11	2161908-262-A	パワーコードDC	DC power Cord	1	*
11-12	2161058-362	パワーコードアダプター (国内のみ)	Power Cord Adapter (Japan)	1	*
11-13	0103083-112-A	ドライバー (小)	Screwdriver small	1	*
11-15	0201013-113-A	オフセットドライバー	Offset screwdriver	1	*
11-16	0202073-161	ピンセット	Tweezers	1	*
11-17	0201013-110	ドライバー (S)	Screwdriver short	1	*
11-18	0203792-123	ハサミ	Scissors	1	*
11-19	0101122-110-C	油差し (組)	Oil feeder	1	*
11-20	2161008-362	パワーコードAC (国内)	AC Power Cord (Japan)	1	*
11-21	2161018-362	パワーコードAC (USA,カナダ)	AC Power Cord (USA)	1	*
11-22	2161028-362-A	パワーコードAC (UK)	AC Power Cord (UK)	1	*
11-23	2161038-362-A	パワーコードAC (ヨーロッパ)	AC Power Cord (Europe)	1	*
11-24	2161048-362-A	パワーコードAC (オーストラリア)	AC Power Cord (Australia)	1	*
11-25	2161908-620-A	転送ケーブル (USA以外)	Transfer cable (Except for USA)	1	*
11-26	2161918-620	アダプタ (USA以外)	Adapter	1	*
11-27	2162908-404	刺しゅう枠ホルダー (組)	Embroidery hoop holder ass'y	1	*
11-28	9016700-004	トラス小ネジ	Screw	2	*
11-29	0211081-228	ツマミネジ	Set screw	2	*
11-30	2161908-279-A	刺しゅう枠ホルダー	Embroidery hoop holder	1	*
11-31	2161808-374	ラバー	Rubber	6	*
11-32	2162919-111-D	インストラクションブック (国内)	Instruction Manual (Japan)	1	
11-33	2162909-111-C	インストラクションブック (海外)	Instruction Manual (English)	1	
11-35	2161022-322-A	枠調整ネジ	Screw	1	*
11-36	2161048-250-B	刺しゅう枠250 (組) ネジ式	Embroidery hoop (250mm dia.):Set screw type	1	*
11-39	2161968-404-A	マグネットホルダー (組) (USAのみ)	Magnet holder ass'y (USA, EUROPE only)	1	*
11-40	2161908-791	ブラケット	Bracket	1	*
11-41	9016700-004	ネジ	Screw	2	*
11-42	2162909-141-D	パーツカタログ	Parts catalog	1	

12. 品番早見表 Numerical Index Of Parts

品 番	ページ	見 出 番 号
0101122-110-C	24	11-19
0103083-112-A	24	11-13
0201013-110	24	11-17
0201013-111-G	24	11-3
0201013-113-A	24	11-15
0201553-142-A	24	11-9
0201553-143-A	24	11-6
0201553-145	24	11-8
0201553-147-A	24	11-7
0201553-149	24	11-10
0201553-150-A	24	11-5
0201553-151	24	11-4
0202073-161	24	11-16
0203792-123	24	11-18
0211041-228	2	1-43
0211071-228-A	18	9-21
0211081-228	24	11-29
0211091-228	18	9-2
0252017-125	4	2-38
0252037-126	10	5-15
0252047-126	16	8-19
0252087-125	4	2-40
0252087-125	16	8-15
0252097-125-A	16	8-36
0252187-125	16	8-20
0252187-125	22	10-73
1255208-149	8	4-3
1266101-328-B	2	1-10
2110212-124	10	5-40
2110406-367	10	5-51
2110416-364	10	5-31
2111136-134	2	1-50
2111136-134	10	5-27
2111601-254-A	4	2-15
2111601-323-F	20	10-41
2114007-722-A	8	4-18
2114007-726	8	4-20
2114304-141-A	6	3-14
2114307-726	8	4-21
2120302-352	4	2-30
2120302-352	4	2-48
2120302-355	4	2-29
2120704-132	10	5-5
2120705-423-A	6	3-18
2121602-315-B	4	2-14
2121605-455-B	6	3-16
2122304-112-D	10	5-32
2122304-214	10	5-50
2122501-264-A	2	1-26
2122804-126	10	5-21
2130102-354-A	4	2-18
2160108-252-A	4	2-22
2160108-253	4	2-24
2161001-294-A	2	1-9
2161001-295-B	2	1-11
2161001-297-A	2	1-8
2161004-301	12	6-27
2161008-337	20	10-34
2161008-362	24	11-20
2161018-362	24	11-21

品 番	ページ	見 出 番 号
2161022-322-A	24	11-35
2161028-362-A	24	11-22
2161028-718	16	8-38
2161038-362-A	24	11-23
2161048-250-B	24	11-36
2161048-362-A	24	11-24
2161058-362	24	11-12
2161104-321	12	6-26
2161104-321	24	11-2
2161808-192-A	18	9-18
2161808-251	4	2-23
2161808-336-A	20	10-22
2161808-374	24	11-31
2161808-513-D	2	1-16
2161808-543-B	2	1-15
2161808-556-B	2	1-18
2161808-720-A	18	9-11
2161808-755	18	9-16
2161808-758-A	18	9-10
2161808-861	18	9-22
2161868-633-A	18	9-19
2161901-172-C	2	1-24
2161901-186-C	12	6-28
2161901-188-C	2	1-29
2161901-189-B	2	1-28
2161901-191	12	6-5
2161901-193-B	12	6-1
2161901-271-A	2	1-30
2161901-323	14	7-4
2161901-347	16	8-3
2161901-348	16	8-2
2161901-363	16	8-9
2161901-421-B	12	6-18
2161902-101	10	5-41
2161902-113-B	10	5-45
2161902-120	10	5-42
2161902-121	10	5-39
2161902-133	10	5-37
2161902-140	10	5-38
2161902-190-B	24	11-1
2161902-194-A	10	5-49
2161902-213-C	6	3-3
2161902-214-B	6	3-8
2161902-221-C	6	3-7
2161902-240	6	3-9
2161902-454-A	4	2-3
2161902-455-A	4	2-13
2161902-603-A	14	7-1
2161902-621	14	7-13
2161902-622-B	14	7-9
2161902-623	14	7-5
2161902-624	14	7-11
2161902-625	14	7-3
2161902-626	14	7-8
2161902-627-B	14	7-12
2161902-628-A	14	7-17
2161903-111-A	12	6-8
2161903-215-A	6	3-37
2161903-221-C	6	3-42
2161903-357	6	3-30

品 番	ページ	見 出 番 号
2161903-358	6	3-34
2161904-113	10	5-24
2161904-126-A	10	5-9
2161904-151	10	5-2
2161904-161-A	10	5-20
2161904-163	10	5-7
2161904-164-A	16	8-13
2161904-180	10	5-4
2161904-211	10	5-54
2161904-315-A	12	6-23
2161906-271	10	5-26
2161906-335	2	1-55
2161906-335	4	2-45
2161906-335	6	3-43
2161906-335	10	5-25
2161906-345	10	5-28
2161906-377	6	3-38
2161906-378	6	3-39
2161907-501	12	6-50
2161907-506-C	12	6-45
2161907-512-B	12	6-40
2161907-518	12	6-39
2161907-524	12	6-41
2161907-525-A	12	6-55
2161907-529-A	12	6-54
2161907-534-A	12	6-42
2161907-541	12	6-49
2161907-550-B	12	6-34
2161907-552-A	12	6-11
2161907-553-A	12	6-10
2161907-555	12	6-13
2161907-556-D	12	6-16
2161907-557-A	12	6-6
2161907-558-B	12	6-14
2161907-565	12	6-21
2161907-566	12	6-46
2161907-577	12	6-51
2161907-586	12	6-44
2161907-710-A	8	4-17
2161907-711	8	4-11
2161907-714-C	8	4-7
2161907-715	8	4-15
2161907-718-F	8	4-6
2161907-724	8	4-13
2161907-744	8	4-8
2161907-745	8	4-12
2161908-081-N	16	8-40
2161908-104-C	20	10-12
2161908-171	20	10-3
2161908-185-D	2	1-34
2161908-224	18	9-14
2161908-257-D	10	5-23
2161908-260-G	20	10-19
2161908-262-A	24	11-11
2161908-279-A	24	11-30
2161908-295-C	2	1-33
2161908-296-B	2	1-31
2161908-327-A	16	8-48
2161908-328-B	20	10-27
2161908-329-B	22	10-56

品 番	ページ	見 出 番 号
2161908-330	20	10-28
2161908-333-B	20	10-29
2161908-334-A	22	10-45
2161908-335	20	10-32
2161908-340-B	22	10-44
2161908-341	22	10-55
2161908-352-B	20	10-15
2161908-353-A	20	10-11
2161908-354-A	22	10-60
2161908-356-B	20	10-7
2161908-359-A	22	10-53
2161908-375	20	10-30
2161908-533-A	16	8-14
2161908-541-A	20	10-6
2161908-542	22	10-69
2161908-543	20	10-18
2161908-545-C	20	10-1
2161908-549-D	22	10-66
2161908-567	22	10-43
2161908-620-A	24	11-25
2161908-670-C	16	8-6
2161908-701-K	16	8-31
2161908-703-B	16	8-46
2161908-704-A	16	8-29
2161908-705-J	18	9-17
2161908-718	16	8-37
2161908-731-C	16	8-21
2161908-732-C	16	8-18
2161908-733-B	16	8-22
2161908-742	16	8-39
2161908-746-B	18	9-5
2161908-750	18	9-15
2161908-752	18	9-1
2161908-762	18	9-13
2161908-769	10	5-19
2161908-771-B	20	10-36
2161908-772-B	22	10-47
2161908-776-B	10	5-17
2161908-791	24	11-40
2161908-821-C	16	8-47
2161908-822-C	16	8-25
2161908-832	16	8-35
2161908-833-B	16	8-42
2161908-834	18	9-12
2161908-853	16	8-34
2161908-860	16	8-32
2161908-865	16	8-33
2161911-433	18	9-20
2161912-241	10	5-35
2161917-566-B	20	10-31
2161918-081-F	16	8-41
2161918-104-B	22	10-59
2161918-330	22	10-54
2161918-341-B	20	10-23
2161918-352-B	22	10-65
2161918-353-A	22	10-58
2161918-356-C	22	10-64
2161918-359	22	10-50
2161918-407-C	2	1-44
2161918-504-K	22	10-57

品 番	ページ	見 出 番 号
2161918-541-B	22	10-70
2161918-543-A	20	10-33
2161918-551-A	20	10-35
2161918-620	24	11-26
2161918-702-A	18	9-6
2161918-733-A	16	8-23
2161918-742	16	8-45
2161918-822	16	8-44
2161918-832	16	8-50
2161928-551-A	22	10-48
2161938-407-D	2	1-39
2161938-551-A	10	5-16
2161948-853	16	8-28
2161958-551	10	5-14
2161958-853	16	8-24
2161968-404-A	24	11-39
2161968-822	16	8-51
2162901-181-C	2	1-49
2162901-231-A	2	1-54
2162901-288	2	1-5
2162901-289	2	1-4
2162901-430	2	1-22
2162901-474-A	2	1-48
2162902-116	10	5-47
2162902-170	10	5-46
2162902-184	4	2-16
2162902-201	6	3-13
2162902-218	4	2-41
2162902-313	4	2-10
2162902-315	4	2-49
2162902-316	4	2-9
2162902-318	4	2-37
2162902-350	4	2-17
2162902-355	4	2-2
2162902-355	4	2-47
2162902-365	4	2-6
2162902-452	4	2-4
2162906-384	4	2-43
2162907-113	4	2-12
2162908-249	4	2-32
2162908-253	4	2-31
2162908-259	4	2-36
2162908-404	24	11-27
2162908-546	2	1-13
2162908-550-A	2	1-19
2162908-551	2	1-17
2162908-761	16	8-17
2162908-770	4	2-20
2162908-778-A	8	4-2
2162908-782	4	2-21
2162909-111-C	24	11-33
2162909-141-D	24	11-42
2162916-384	4	2-44
2162919-111-D	24	11-32
2162926-273	10	5-55
2162926-384-A	4	2-50
2162936-273	8	4-23
2164904-910	10	5-58
2165903-211	6	3-50
2165903-213	6	3-48

品 番	ページ	見 出 番 号
2165903-236	6	3-49
2165903-315	6	3-59
2165903-345	6	3-61
2165903-353	6	3-58
2165903-355	6	3-56
2165903-356	6	3-60
2165903-357	6	3-62
2165903-360	6	3-51
2165903-369	6	3-55
2165903-465	6	3-52
2165904-111	10	5-57
2165904-310	12	6-57
2165906-324	6	3-44
2165906-354	6	3-46
2165908-818	2	1-52
2165918-818	2	1-51
2210204-240	10	5-53
2210226-134	6	3-45
2615903-273	6	3-63
4820408-479	2	1-2
9013400-026	10	5-36
9013400-027-B	12	6-12
9013400-034	10	5-48
9013600-005-A	12	6-7
9015200-067	8	4-22
9015500-024-A	6	3-28
9015500-059	4	2-28
9015500-059	4	2-46
9015500-131	12	6-3
9015500-133	8	4-16
9015500-134-A	8	4-14
9015500-138-A	4	2-1
9015500-139	6	3-29
9016200-020	18	9-4
9016200-031	2	1-47
9016200-031	16	8-26
9016200-062	2	1-20
9016200-062	8	4-1
9016200-062	22	10-46
9016200-067	14	7-7
9016200-067	18	9-23
9016300-020-A	10	5-1
9016400-023	22	10-75
9016400-027-B	2	1-41
9016700-004	2	1-6
9016700-004	2	1-27
9016700-004	4	2-5
9016700-004	4	2-8
9016700-004	6	3-47
9016700-004	24	11-28
9016700-004	24	11-41
9016700-036	18	9-7
9016700-037	18	9-9
9020408-463	20	10-4
9020510-776	20	10-5
9026900-039	20	10-9
9026900-039	22	10-9
9026900-040-A	22	10-63
9026900-049-A	12	6-15
9026900-050	14	7-10

品 番	ページ	見 出 番 号
9030100-017	20	10-37
9030100-029	12	6-36
9030100-211	20	10-13
9030100-211	22	10-13
9030100-247-A	4	2-25
9030100-254	22	10-61
9030100-255	22	10-51
9030100-269	8	4-19
9030200-008	6	3-2
9030200-008	8	4-4
9030200-008	20	10-26
9030200-008	22	10-26
9030200-015	4	2-26
9030200-017	20	10-20
9030200-018	20	10-38
9030500-004	2	1-53
9040400-061	12	6-17
9060100-001	6	3-35
9060100-011	22	10-74
9070200-033	22	10-52
9070300-041	10	5-8
9080200-002	6	3-57
9080200-002	20	10-14
9080200-002	22	10-14
9080200-008	22	10-62
9080200-010	2	1-12
9080200-012	2	1-3
9080200-028-A	14	7-18
9110500-419	16	8-11
9110500-419	22	10-68
9130500-318	6	3-6
9130500-318	16	8-5
9140200-318	12	6-37
9140300-318	6	3-41
9140600-119	4	2-35
9172200-119	12	6-48
9172200-119	14	7-16
9172300-118	16	8-8
9173500-118	4	2-27
9173500-118	6	3-5
9173500-118	20	10-10
9173600-119	20	10-25
9225104-419	12	6-22
9225210-418	4	2-19
9255306-419	12	6-9
9255510-118	2	1-35
9255510-118	22	10-49
9255710-403	20	10-8
9430121-107	6	3-31
9440124-107	8	4-9
9501102-247	10	5-52
9501201-259	6	3-17
9501602-276	6	3-15
9624610-776	6	3-54
9625304-776	14	7-2
9625308-776	12	6-20
9625308-776	14	7-15
9625405-776	20	10-2
9625405-776	22	10-2
9625505-776	6	3-22

品 番	ページ	見 出 番 号
9625505-776	10	5-22
9625505-776	16	8-12
9625506-776	6	3-4
9625506-776	10	5-6
9625506-776	12	6-43
9625606-776	6	3-27
9625606-776	10	5-33
9625608-776	6	3-53
9625608-776	10	5-34
9625608-776	12	6-38
9625610-776	10	5-3
9720108-776	12	6-53
9720108-776	20	10-21
9720110-776	12	6-56
9720310-776	20	10-77
9720310-779	6	3-40
9720314-776	16	8-7
9720412-776	12	6-35
9720510-776	12	6-47
9720510-776	22	10-67
9720510-779	4	2-33
9720608-776	14	7-14
9720610-779	4	2-34
9720610-779	8	4-5
9720616-779	6	3-1
9721306-776	12	6-24
9721308-776	22	10-71
9721312-776	20	10-76
9721408-776	12	6-52
9721510-776	14	7-6
9721512-776	6	3-21
9721512-776	12	6-4
9721512-776	16	8-4
9721610-776	22	10-24
9721610-779	2	1-21
9820304-407	2	1-14
9820304-407	20	10-17
9820306-463	4	2-11
9820306-463	16	8-43
9820306-467	18	9-8
9820308-467	10	5-18
9820308-467	18	9-3
9820405-479	2	1-32
9820406-463	10	5-56
9820406-463	16	8-27
9820406-467	20	10-39
9820408-479	4	2-39
9820408-479	10	5-13
9820408-479	10	5-29
9820408-479	12	6-2
9820408-479	16	8-1
9820410-467	16	8-16
9820410-467	20	10-16
9820410-467	22	10-42
9820414-463	16	8-30
9820416-467	12	6-19
9820430-467	16	8-49
9820430-467	22	10-72
9820516-467	2	1-23
9850408-967	16	8-10

2162909 -141-D

アイシン精機株式会社

本社ファッションシステム部 〒448-8650 愛知県刈谷市朝日町2丁目1番地
☎: (0566)24-8695 Fax: (0566)24-8895

AISIN SEIKI CO., LTD.

HEAD OFFICE

Fashion Systems Department
2-1 Asahi-machi, Kariya City, Aichi 448-8650 Japan
☎: (81)-566-24-8695 Fax: (81)-566-24-8895

Email: fashion@cld.aisin.co.jp
Homepage: <http://www.aisin.co.jp>

AD851-9808-L1-0400
Printed in japan